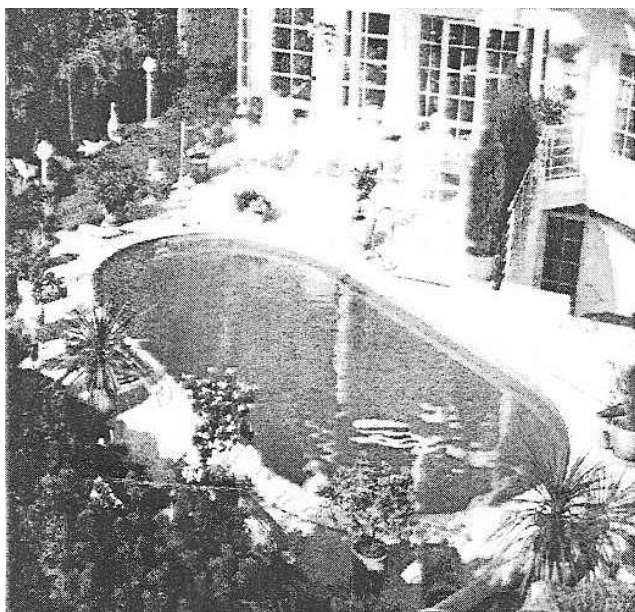


Návod na montáž a použitie oválny bazén

SWIM



Dôležité upozornenia :

Prečítajte si prosím pozorne vopred vo všetkých bodoch tento návod a dbajte na upozornenia.

Pred začatím montáže skontrolujte, či je dodávka bazéna kompletná. Všetky časti jednotlivo prekontrolujte. Za škody spôsobené dopravou, reklamované na už namontovaných častiach, nemôžeme ručiť.

Vyhradzuje si právo na zmeny v zmysle technických predpisov.

Ak bude bazén vybavený elektrickými prístrojmi (napr. filtračné zariadenie, podvodný reflektor, protiprúdové zariadenie), musia byť všetky elektrické práce prevedené kvalifikovaným elektrikárom podľa platných noriem SR.

Toto si treba pred postavením všimnúť →

Príprava podkladu :

Podklad pre umiestnenie bazénu musí byť stopercentne pevný a rovný, prípadné nerovnosti je potrebné odstrániť.

Terén pod bazénom musí byť rastlý, nie udusaný. Udusaný podklad je potrebné utesniť a spevniť, aby nemohol bazén sadnúť.

Podklad musí byť zbavený nečistôt, ktoré by mohli poškodiť vnútornú výstielku bazéna z PVC. Nerovnosti je možné zasypať jemným pieskom.

Pri asfaltovom alebo betónovom základe je potrebné chrániť vnútornú fóliu z PVC pred priamym kontaktom s podkladom. Tu odporúčame našu PE-podložku, alebo izolačný a ochranný filc.

Dajte prosím pozor na to, aby vnútorná výstielka z PVC-fólie prišla do kontaktu iba s materiálom, s ktorým sa znáša. Preto odporúčame použiť PE-podložku, ktorú dodáva výrobca Future Pool, prípadne izolačný alebo ochranný filc.

Teplota

Vnútorná PVC-výstielka bazéna je vyrobená z termoplastického materiálu. Je treba preto dať pozor a stavať bazén iba pri teplote v rozmedzí od +15°C do +25°C. Nezavesujte preto fóliu pri priamom slnečnom žiarení, ale vyčkajte so zavesením až na večer.

Nad terén alebo zabudovať ?

Pozor! Oválny bazén SWIM je možné iba zabudovať do terénu!

Stavebná pripravenosť

Podložie v oblasti založenia bazéna musí každopádne zodpovedať stať podmienkam statiky. Stanovisko nesmie byť v žiadnom prípade udusané. plocha, ktorá sa pripravuje pre bazén, sa musí nachádzať na rastlom teréne. Ak je pôda udusaná, musí byť náležite spevnená a utesnená, aby bazén nemohol sadnúť.

Pri svahovitom teréne v žiadnom prípade navytvárať násyp! Nerovnosti musia byť odkopané. Svahy musia byť spevnené opornými múrmi. V žiadnom prípade nesmie byť stena bazéna opretá o svah!

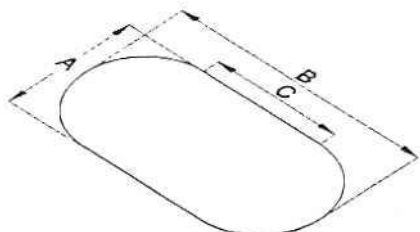
Pri násypových podkladoch - alebo možnej vode vo vrstvách, je potrebné urobiť drenáž! V tomto prípade je potrebné nechať túto prácu na profesionálnu stavebnú firmu, pretože na nesprávnom zabudovaní spôsobené poškodenia sa potom nevzťahuje záruka.

Vymedzenie základovej dosky

Minimálne rozmery základovej dosky sú podľa nasledujúcej tabuľky :

veľkosť bazéna	rozmery základovej dosky		
	A	B	C
530 x 320 cm	380 cm	570 cm	250 cm
623 x 360 cm	420 cm	663 cm	310 cm
737 x 360 cm	420 cm	777 cm	420 cm
800 x 400 cm	460 cm	840 cm	440 cm
916 x 460 cm	520 cm	956 cm	496 cm
1100 x 550 cm	610 cm	1140 cm	590 cm

Pôdorys základu bazéna :



Hĺbka základu (hĺbka výkopu) :		
Hĺbka bazéna	hĺbka výkopu	
	bez betónovej dosky	s betónovou doskou
120 cm	100 - 120 cm	120 - 140 cm
150 cm	130 - 150 cm	150 - 170 cm

Zo skúseností sa odporúča previesť základovú dosku armovanú z betónu hrúbky 15 cm. Každopádne však prevedenú podľa rád staticky a stavebne znalého odborníka.

Dnová výpust' : Ak má byť osadená v bazéne dnová výpust', je potrebné ju umiestniť v najhlbšom mieste dna bazéna. Najlepšie je osadiť vpusť aj s pevne pripojeným tlakovým odpadovým potrubím do betonážou pripraveného otvoru s ryhou a dodatočne ju potom zabetónovať, aby bolo spojenie s odpadovým potrubím stopercentne tesné.

Zhotovenie oporného múru

Na priamych stranách sa musia najprv zhotoviť oporné múry. Pre založenie stien vyhlbte základové ryhy cca 70 cm hlboké, asi 5 cm pod úroveň povrchu základovej dosky a vyplňte ich sypaným betónom. Pri vypĺňaní základov betónom nezabudnite vložiť armováciu výstuž.

Na vybudovanie stien podporných múrov použite šalovacie betónové tvárnice hrúbky 24 cm.

Pozor : Zasuňte prúty výstuže (10 mm) zhora cez otvory šalovacích tvárnic. Ostatné otvory zalejte betónom.

Výška podporných múrov

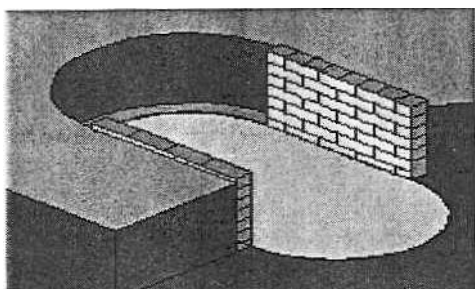
(meraná od hornej hrany podkladu, prípadne základovej dosky)

hĺbka bazénu 120 cm = 115 cm

hĺbka bazénu 150 cm = 145 cm

Dodržte presne rozmery, udané pre podporné múry. Steny zo strany bazéna musia byť úplne hladké !!!

veľkosť bazéna	rozmer medzi opor.múrmí	dĺžka opor. múrov
530 x 320 cm	323 cm	230 cm
623 x 360 cm	363 cm	293 cm
737 x 360 cm	363 cm	407 cm
800 x 400 cm	403 cm	430 cm
916 x 460 cm	463 cm	486 cm
1100 x 550 cm	553 cm	580 cm



Prilepte vhodným lepidlom 15 mm hrubé polystyrénové dosky z vonkajšej strany podporných múrov. Pritom ponechajte pre dnové lišty na spodnej strane voľný pás asi 25 mm po celej dĺžke.

Prosím pozor : Nechajte si poradiť od stavebne vzdelaného odborníka. Na poškodenia vzniknuté pri neodbornej montáži a nesprávne prevedeným podporným múrom sa nevzťahuje záruka.

Montáž bazénu

Montáž bazénu je možné previesť dvomi osobami. Pri stavaní plechovej steny bazénu odporúčame použiť ochranné rukavice.

Uloženie profilovaných dnových lišt

Jednotlivé dnové profilované lišty z tvrdého PVC (hrúbky asi 22 mm) pomocou vždy dvoch spojovacích tyčiek pospájať a vylóžiť s nimi pôdorys bazéna.

Pozor : Dnové lišty nesmú poklesnúť! Poprípade ich podložte betónovými platňami.

Premeňte dôsledne rozmery bazénu a symetriu dnových profilovaných lišt.

Rozrolujte zodpovedajúco plechovú stenu bazénu a osad'te ju do dnových profilovaných lišt.

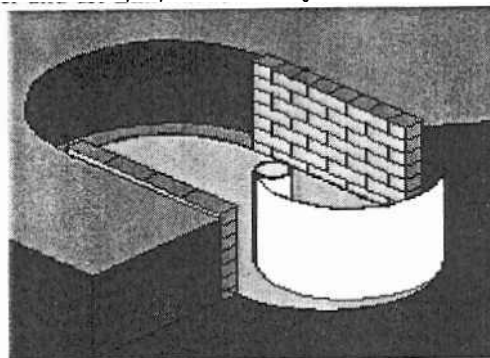
Dbajte pritom na to, aby bola strana, opatrená bielou vrstvou, na vonkajšej strane bazénu a aby vopred pripravené otvory pre skimmer a trysky boli na hornej strane.

Rozrolovanie plechovej steny

Položte s pomocou pomocníka rolu steny bazénu do stredu polkruhov vyložených z dnových profilovaných lišt.

Rozrolujte zodpovedajúco plechovú stenu bazénu a osad'te ju do dnových profilovaných lišt.

Dbajte pritom na to, aby bola strana, opatrená bielou vrstvou, na vonkajšej strane bazénu a aby vopred pripravené otvory pre skimmer a trysky boli na hornej strane.



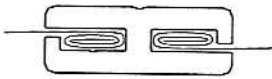
Pozor : Vopred pripravený otvor pre skimmer sa nachádza asi 200cm od konca plechovej steny, ktorým sa začína rozrolovávať. Dávajte pozor na to, aby ste pri osadzovaní steny dostali skimmer na vopred správne určené miesto.

Pri bazénoch s dvomi stenami je otvor v stene 1.

Umiestnenie skimmera by malo byť také, aby bolo oproti najčastejšiemu smeru vetra, aby filtračné zariadenie čo najúčinnejšie mohlo odstrániť nečistoty v bazéne, ktoré ak plávajú na hladine, pomocou vetra sa najrýchlejšie dostanú ku skimmeru.

Dôležitý typ : aby stena provizórne držala v kruhovom stave, musia sa pri montáži osadiť niektoré horné profilované lišty. Dajte pritom pozor na to, aby pritom spodná strana bola osadená v dnových lištách.

Spojenie plechových stien zásuvným profilom



Odstup koncov plechovej steny má byť asi 5 mm. Ak presahujú dnové lišty, treba ich pri polkruhoch zodpovedajúco skrátiť. Dbajte pritom na to, aby ste dnové profilované lišty skrátili vždy rovnako na oboch stranách, aby bola zaručená symetria. Priame profilované lišty sú vždy presne odstrihnuté.

Zásuvný profil sedí presne vtedy, ak je zrezaná strana **vnútri hore**. Pomocou jemného posunovania počas zasúvania lišty môžete posunuteľnosť zlepšiť.

Príprava pripojovacích otvorov

Ak chcete inštalovať zabudovacie komponenty (skimmer, trysky), musíte si vopred vyrezať otvory. Okraje starostlivo zaobliť a opatrit protikoróznym prípravkom.

Pozor : všimajte si návod na inštaláciu zabudovacích častí!!!

Upevnenie plechovej steny

V oblasti oporných múrov musíte plechovú stenu upevniť pomocou dodaných šroubov a hmoždínok (nad hladinou vody). Hlavičky šroubov pre ochranu vnútornej fólie prelepiť páskou, vhodnou pre kontakt s PVC.

Uzemnenie bazénu

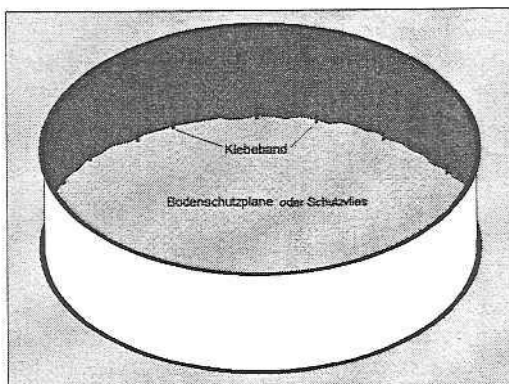
Bazény, ako aj ostatné veľkoplôšné, kovové časti, musia byť podľa predpisov pripojené na vyrovnanie potenciálu.

Pozor : všetky elektrické práce musí previesť odborná elektrofirma podľa platných noriem a predpisov v SR.

Uloženie dnovej podložky alebo ochranného filcu

(nie je súčasťou dodávky bazéna)

Odporúčame použitie ochrannej podložky alebo filcu pre zabránenie priamemu kontaktu vnútornej výstelky bazénu so základom a tam s prípadnými materiálmi, voči ktorým nie je PVC odolné.



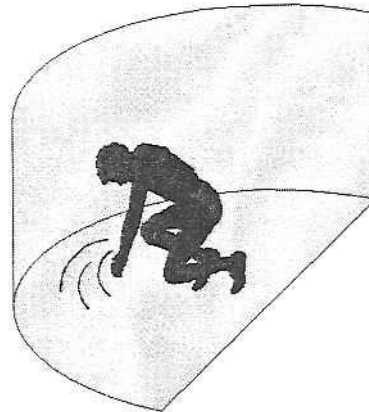
Dno ešte raz poriadne očistiť, položiť ochranný filc, jednotlivé líčne strany s 5-10 cm prekryť. Odstrihnite dnovú podložku alebo filc asi o 10 cm väčší ako je rozmer bazénu a prilepte presahujúcu časť pevne o stenu bazénu. (okraje vytiahnuť nad dnové lišty). Použite pritom lepiacu pásku vhodnú na PVC (napr. Paketband). Dnovú podložku alebo filc hladko vyrovnajte.

Zavesenie vnútornej fólie

Pozor : Montujte iba pri vonkajšej teplote v rozmedzí od +15°C do +25°C. Nikdy pri silnom slnečnom žiarení! Ak je teplota príliš vysoká, je fólia mäkká, elastická a priveľká. Ak je teplota nízka: je fólia tvrdá, neelastická, primalá.

Ešte raz očistite vnútornú časť bazéna. Položte vnútornú výstelku do stredu bazénu a rozložte ju tak, aby vonkajšie zvarové zásevky ležali na plechovej stene. Vnútorná výstelka má navarené závesné profily. Poposúvajte okraje s navareným závesným profilom pozdĺž hrany bazénu. Zafixujte provizórne pomocou niekoľkých jednotlivých horných okrajových profilových lišt.

Pozor : Po PVC-vnútornej fólii je možné chodiť iba bosými nohami, prípadne špeciálnymi vhodnými topánkami (**žiadne hrubé podrážky!**).



Vyrovnanie záhybov

Poposúvajte záhyby na dne smerom von od stredu k stenám bazénu. Napustite do bazénu vlažnú vodu, aby bolo dno pokryté vrstvou vody vo výške asi 2-3 cm. Rukou poposúvajte záhyby na dne smerom von zo stredu.

V prípade, že sa záhyby nedajú vyrovnat' :

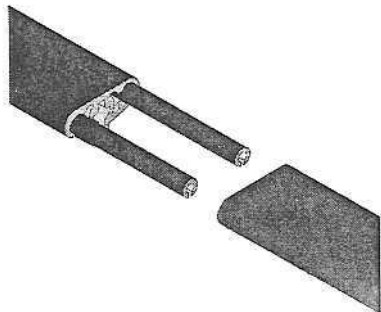
Znížiť prípadne dnové lišty? Nadvihnúť! Dnové prehĺbenie príliš malé? Dno prehĺbiť! Vnútorná výstelka pri zavesení príliš silne natiahnutá? Nanovo zavesiť, prípadne počkať na chladnejšie počasie, výstelku pri zavesovaní nenat'ahovať! Napínanie vnútornej výstelky? Pravdepodobne je dno príliš hlboko posunuté. Nevyhnutne dno zaplniť.

Pozor : bezpodmienečne kontrolovať, či je dno v úplnej rovnováhe.

Dno bazéna pokryť vodou asi 10 cm, na viacerých miestach zmerať zmerať odstup hladiny vody od hornej hrany bazénu. Ak nie sú rozdiely menšie ako 2 cm, je bazén zle osadený. V tomto prípade nedáva výrobca záruku!

Osadenie hornej profilovanej lišty

Horné profilované lišty pospájajú vždy pomocou dvoch spojovacích tyčiek, úderom plochej ruky alebo gumenným kladivom zatlačiť na horný okraj bazéna, pritom pevne uchytit' závesný profil. Pri potrebe je možné hornú lištu skrátiť.



Záhyby vnútornej výstelky skorigovať pomocou bočného poposúvania po stene. Ak fólia dobre sedí, kompletne ju zatlačiť pomocou úderov plochou rukou alebo gumenným kladivom.

Obetónovanie zabudovaných bazénov

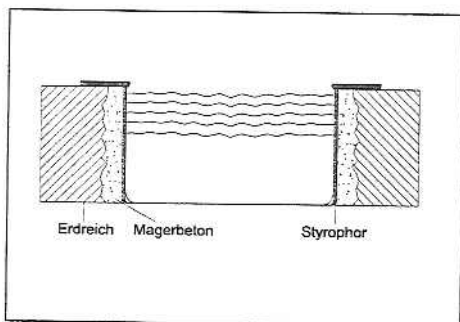
Naplňte kompletne osadený a nainštalovaný bazén vodou (výška cca 60 cm). Pre izoláciu a ochranu steny bazénu poukladajte okolo oblúkov styroporové dosky (hrúbky cca 15-25mm).

Obsypťe postupne vo viacerých vrstvách (max 50 cm každá vrstva) suchým betónom (trieda betónu 10 - zemná vlhkosť).

Pri rastlom teréne (napr. ťažká hlina) musí byť obetónovanie minimálne vo vrstve 10 cm. Pri dodatočne udusávaných pôdach odporúčame obetónovanie asi 30 cm.

Pri obetónovaní musí byť hladina vody vždy asi 30 cm vyššie, ako je povrch betónovej vrstvy.

Prevedenie druhej, prípadne tretej vrstvy je možné iba po ztuhnutí predchádzajúcej vrstvy. Pri obetónovaní je treba dať pozor, aby sa stena bazéna tlakom betónu nezdeformovala.



Opravy/náhradné diely

Poškodenie vnútornej fólie je možné veľmi jednoducho opraviť pomocou reparačnej sady Future Pool. Dodržiavajte pritom prosím návod na reparačnej sade.

Starostlivosť a údržba

Pre udržanie zdravej a čistej vody je potrebná kombinácia kvalitného mechanického filtračného zariadenia a chemickej úpravy vody.

Mechanická úprava vody

Odstraňovanie nečistôt (napr. prach, tráva, vlasy) pomocou správne navrhnutého pieskového filtračného zariadenia. Hrubé nečistoty (listy, hmyz) odstraňovať ručnými zberákmi.

Chemická úprava vody

Hygienicky atestovanými a odborné doporučenými prípravkami, určenými pre bazény s fóliovým povrchom.

Ďalšie informácie si vyžiadajte u odbornej bazénovej firmy alebo zákaznického servisu predajcu.

Prezimovanie

Všetky zabudované bazény musia ostať v zime naplnené vodou, aby sa vyrovnali tlaky zeminy. Hladina by mala byť znížená asi do 5 cm pod vtokové trysky, prípadne otvor skimmera.

Bezpečnostné upozornenia

Všeobecne predpísané opatrenia

Nikdy nenechávať hrať deti v bazéne, alebo v jeho blízkosti bez dozoru, aby ste zabránili prípadným nehodám. Pokiaľ možno, byť pri kúpaní v bazéne s deťmi. Bazén prekryť, ak sa nevyužíva. Po jedle alebo po prehriatí na slnku vchádzať do vody veľmi pomaly. **Nebezpečenstvo zlyhania krvného obehu alebo zástavy srdca.**

Prvá pomoc pri nehode pri kúpaní :

Postihnutú osobu ihneď vytriahnuť na breh. Previesť kontrolu pulzu a dýchania. Ak je to potrebné, previesť dýchanie z úst do úst, prípadne masáž srdca, privolať rýchlu lekársku pomoc.

Objednanie náhradných dielov/poradenstvo

Potrebuje náhradné diely alebo príslušenstvo, prípadne radu?

Obráťte sa prosím na predajcu, od ktorého ste bazén kúpili. Tam dostanete všetky dodávané náhradné diely, ako aj celý sortiment dodávaného príslušenstva.

Pre dodatočné informácie sme Vám kedykoľvek k dispozícii.

Krajské zastúpenia :

Banskobystrický kraj : **Toldy-Brothers s.r.o.**, Dolné Plachtince 69, Veľký Krtíš, tel./fax:0854/4825 600,mob: 0905 761 149

Bratislavský kraj : **Watec s.r.o.**,Čajakova 14, 811 05 Bratislava, tel./fax: : 07/5249 6818, mobil: 0903 434 621

Košický kraj : **Enviroline s.r.o.**, Hlavná 81, 040 01 Košice, tel./fax : 095/646 1692, mobil : 0905 631 790

Nitriansky kraj : **Protem s.r.o.**,Podzámska 16, 949 01 Nitra, tel./fax : 087/650 3589, mobil : 0905 383 621

Prešovský kraj : **Lavotech**, Budovateľská 1279/21, 093 01 Vranov /Topľou, tel./fax : 0931/4462 884, mobil 0905 635 961

Trenčiansky kraj : **Plastima**, Pod Kalváriou 28, 955 01 Topoľčany, tel./fax : 0815/276 57, mobil : 0903 708 591

Žilinský kraj : **Vodný svet**, Poluvsie 159, 013 13 Rajcejké Teplice, tel./fax : 0823/5493 953, mobil : 0905 243 034