

MINI.2® (Hydronaut)

NÁVOD NA OBSLUHU



Výrobca má právo na zmeny výrobku, ktoré nie je povinný oznámiť v prípade, ak sa významne nezmenia vlastnosti výrobku, tu uvedené.

Technické údaje

Maximálny tlak prevádzkový	: 2 bar
Maximálna teplota	: 35°C
Napätie	: 230 V
Druh ochrany	: IP 44
Trieda izolácie	: F

Hlučnosť čerpadla je pod 70 dB(A).

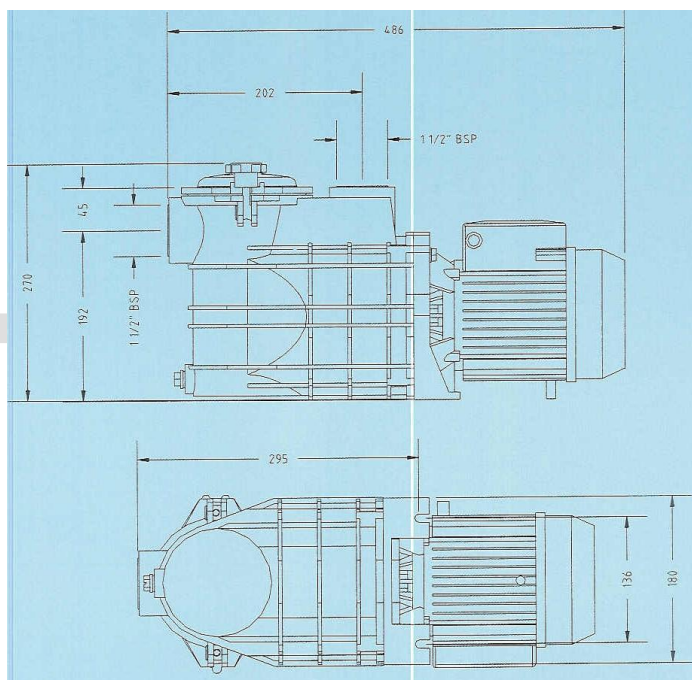
Typ	Hmotnosť v kg
031	8,6
051	9,5
071	10,6
101	11,5

Použitie

Iba na použitie pre cirkuláciu vody v bazénoch. Obsah soli vo vode nesmie byť väčší ako 5 gr/l !

Návod na inštaláciu

Z praktického hľadiska inštalujte čerpadlo vždy, pokiaľ možno, čo najbližšie k bazénu. Použite priame a krátke sacie potrubie a dbajte pritom na rovnomerné spádovanie sacej hadice, aby ste zamedzili dlhým sacím časom. **Čerpadlo musí byť pripevnené na pevnom vodorovnom základe a to v takej výške, aby motor čerpadla nemohol byť zasiahnutý vodou.** Ovládacie elektrické zariadenie nemontujte priamo na čerpadle. **Čerpadlo umiestnite na pre obsluhu dobre prístupnom, nepretržite vetrateľnom mieste.** Inštalujte čerpadlo tak, aby bola os v horizontálnej polohe a aby priesvitný kryt predfiltra bol hore a košík predfiltra sa dal vyberať a čistiť. Použite hadice zodpovedajúcich priemerov (viď STN) a dĺžok a čo najmenší počet kolien. Na sací aj výtlačný otvor upevnite hadicové kusy tak, aby ste znížil vplyv rázov na čerpadlo. Zabráňte prílišnému šroubovaciemu ťahu na spojovacích otvoroch čerpadla použitím vhodných plastových pripojovacích šroubení a použite na to určené teflónové vlákno (napr. Uni-lock). Nikdy nepoužite tesnenia na báze oleja! **Obzvlášť je dôležité, aby sacie potrubie nemohlo byť nikde zalomené prípadne zúžené a nemôže mať menšiu dimenziu ako je vstupný otvor na čerpadle!** Zapojenie musí spĺňať technickú normu pre čerpadlá.



Prevádzka

Uvedenie do chodu a čerpanie

Pred uvedením do prevádzky naplňte predfilter čerpadla vodou. Pri každom odnímaní vrchnáka predfiltra potrite tesnenie silikónovou pastou. Zapnite motor, čerpadlo začne sať. Doba nasatia závisí od dĺžky potrubia a sacej výšky. Maximálna sacia výška je maximálne 2,5 m. Ak čerpadlo nesaje, pozrite si tabuľku porúch.

Obsluha a dozor

Filtračný košík sa má pravidelne vyberať a riadne vyčistiť! Nikdy neuvádzajte čerpadlo do chodu bez vloženého košíka!

Zimné uskladnenie

Čerpadlo chráňte pred mrazom. Odoberte všetky zátky a hadicové kusy a čerpadlo úplne odvodnite. Uložte ich do košíka predfiltra. Počas zimy ho odložte na suché a teplé miesto. Neprikrývajte ho fóliou, aby nedošlo k poškodeniu kondenzáciou. Ak je čerpadlo pevne nainštalované a vodu nie je možné vypustiť, ochranou proti mrazu do -46°C je roztok 40% propylenalkoholu a 60% vody. Nepoužite žiadne iné roztoky ako je polypropylenglykol, pretože ostatné sú vysoko jedovaté a poškodili by čerpadlo.

Elektrické pripojenie

Elektrická inštalácia čerpadla musí byť prevedená autorizovaným elektrikárom a vo všetkých bodoch presne podľa ustanovení zodpovedajúcich platným predpisom a doplnených technických ustanovení.

Pred uvedením čerpadla do prevádzky je nutné nainštalovať menným hodnotám motora zodpovedajúci prúdový chránič.

Jednofázové

0,25 kW / 230V - 2,8A

0,37 kW / 230V - 3,2A

0,55 kW / 230V - 3,9A

0,75 kW / 230V - 5,0A

Napájacie napätie musí zodpovedať napätiu uvedenému na typovom štítku - povolená tolerancia je $\pm 5\%$.

PRI KÁBLOVACÍCH A PRIPOJOVACÍCH PRÁČACH NESMIE BYŤ KÁBEL NIKDY POD PRÚDOM !!!

Sieťovú prípojku pravidelne kontrolujte, či nie je poškodená. V prípade, že áno, neuvádzajte čerpadlo do chodu. Prípojka musí byť bezodkladne vymenená buď dodávateľom technológie alebo odborne spôsobilým pracovníkom.

Motor čerpadla je nutné pripojiť k ochrannej sústave siete (uzemniť) a zabudovať prúdový chránič s poruchovým prúdom 30 mA. Ochrana motora a hrúbka pripojovacieho kábla (min.H05RB-F/2.5mm²) musia zodpovedať výkonu motora.

Pri nedodržaní bezpečnostných pokynov a uvedeného návodu na inštaláciu odpadá nárok na záruku. Čerpadlo HYDRONAUT je určené na dlhoročnú bezporuchovú prevádzku, nevyžadujúcu si dohľad. Pri poruche tkvie príčina obvykle v pohyblivých častiach čerpadla.

DÔLEŽITÉ UPOZORNENIE ! PRI AKEJKOL'VEK MANIPULÁCII S ČERPADLOM VŽDY VYPNITE PRÍVOD ELEKTRICKÉHO PRÚDU !

ODSTRÁNENIE PRÍPADNÝCH PORÚCH

Čerpadlo nenasáva

1. Nie je voda vo filtri
2. Nie je správne nasadení predfilter
3. Poškodené tesnenie krytu
4. Hladina vody je pod skimerom
5. Predfilter alebo skimmer je upchatý
6. Uzatvorený ventil na sacom potrubí
7. Vzduchová bublina alebo zalomené sacie potrubie (hadica)

Motor sa netočí

1. Sieťový spínač je vo vypnutej polohe
2. Poistka je vyhodená
3. Čerpadlo je vypnuté - z dôvodu prípadného predradeného časového spínača
4. Pripojenie motora nie je správne prevedené
5. Os motora je uvoľnená z ložiska
6. Obežné kolo je zablokované z dôvodu znečistenia

Znížený sací prietok - vyšší tlak na filtri

1. Filter zanesený nečistotami
2. Znečistenie vo výtlačnom potrubí

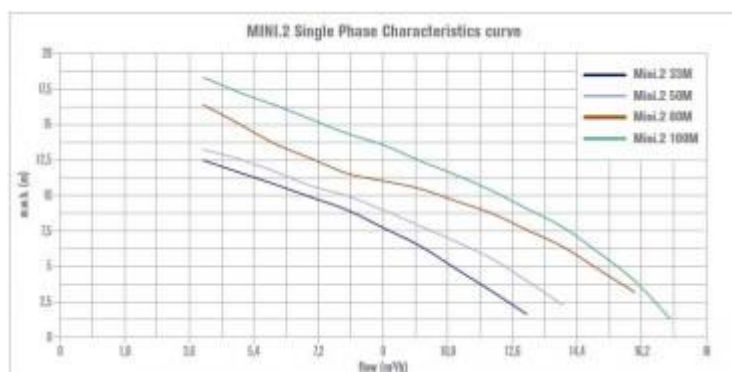
Znížený sací prietok - nižší tlak na filtri

1. Predfilter alebo skimmer je upchatý
2. Upchaté je obežné kolo
3. Zalomenie sacieho potrubia
4. Znečistenie vo výtlačnom potrubí

Hlučný chod čerpadla

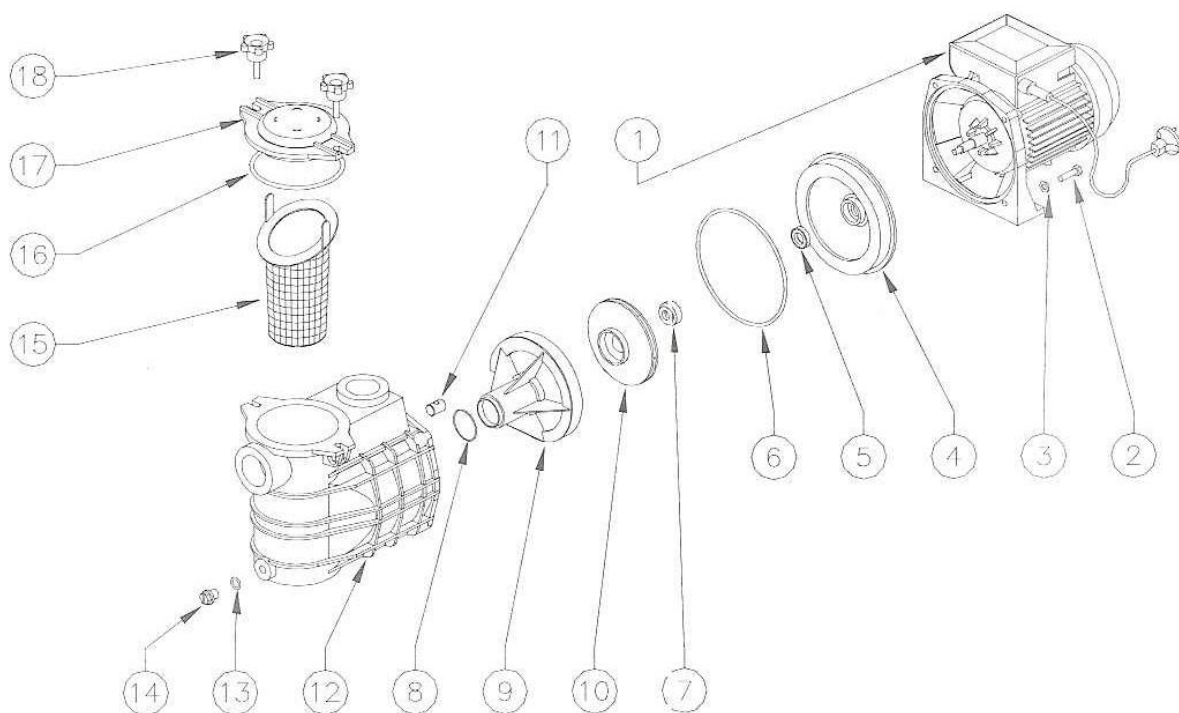
1. Zalomenie v sacom potrubí
2. Cudzí predmet v telese čerpadla
3. Kavitácia

Celková výška v metroch



Prietokové množstvo v m³/hod.

MINI.2		Celková výška vodného stĺpca v metroch						
		4	6	8	10	12	14	15
typ	príkion	Prietok v m ³ /hod.						
MINI.2 33M	0,25 kW	12,5	10,8	9,0	6,5	3,3		
MINI.2 50M	0,37 kW	13,3	11,7	10,0	7,9	5,6	2,3	
MINI.2 80M	0,60 kW	16,5	13,7	11,6	10,5	8,8	6,4	3,2
MINI.2 100M	0,75 kW	18,4	16,4	14,4	12,5	10,4	7,8	4,0



Zloženie
položka

položka	kód	popis	počet ks
1.	P-H-500550	Motor 0,25 kW	1
	P-H-500650	Motor 0,37 kW	1
	P-H-500950	Motor 0,5 kW	1
	P-H-501050	Motor 0,75 kW	1
2.	P-H-190610	Šroub	1
3.	P-H-200110	podložka	1
4.	P-H-150210	tesniaca prírubka	1
5.	P-H-110105	tesnenie	1
6.	P-H-050710	tesniaci prírubový krúžok	1
7.	P-H-110102	tesnenie hriadele	1
8.	P-H-050610	Tesnenie difúzora	1
9.	P-H-030210	Difúzor	1
10.	P-H-020711	Obežné kolo - 0,25 kW	1
	P-H-020710	Obežné kolo - 0,37 kW	1
	P-H-020811	Obežné kolo - 0,5 kW	1
	P-H-020810	Obežné kolo - 0,75 kW	1
11.	P-H-230110	Matica	1
12.	P-H-010510	Teleso čerpadla	1
13.	P-H-050510	tesniaci krúžok odvodnenia	1
14.	P-H-180110	okrídlená zátka odvodnenia	1
15.	P-H-140110	filtračný kôš	1
16.	P-H-050810	tesnenie vrchnáka	1
17.	P-H-080210	vrchnák predfiltra	1
18.	P-H-060210	šroub vrchnáka	1